

# SANYAR

Sanat Afarin Sanyar



طراحی، ساخت و راه اندازی خطوط  
تولید محصولات شیمیایی و پتروشیمیایی

[www.SanyarCo.com](http://www.SanyarCo.com)

# آشنایی با خدمات سانیار:

شرکت سانیار مفتخر است در حوزه‌های صنایع شیمیایی از مرحله تولید علم و دانش فنی تا مرحله راه اندازی خط تولید فعالیت می‌کند. متخصصان شرکت سانیار، با نوآوری در دانش فنی موفق به تولید مواد شیمیایی با کیفیت بالا و قیمت مناسب شده‌اند.

شرکت سانیار به صنعتگران محترم خدماتی در این زمینه ارائه می‌دهد؛

از جمله:

سایزینگ

انتقال دانش فنی

اصلاح فرمولاسیون

مشاوره خط تولید

شبیه سازی خط تولید

....و





## سایزینگ پمپ و سایزینگ خط لوله



پمپ های مورد نیاز در فرایند باید شرایط مختلفی را تامین کند مهم ترین پارامترها دبی و هد می باشد که اگر پمپ انتخابی اشتباه باشد یا سیال مورد نظر به دلیل کمبود تامین هد به مقصد نرسد یا دبی آن کم می باشد. در سایزینگ پمپ افت فشار های قبل و بعد از پمپ که در خطوط لوله هستند محاسبه میشوند و طبق روش ها و معیارها، پمپ مناسب برای فرایند انتخاب می گردد.

در سایزینگ خط لوله نیز معیارهایی وجود دارد که مهم ترین آن ها قطر و جنس لوله است، قطر و طول لوله ها از مهم ترین پارامترها در افت فشار میباشد که خود افت فشار نیز در انتخاب پمپ تاثیرگذار است.



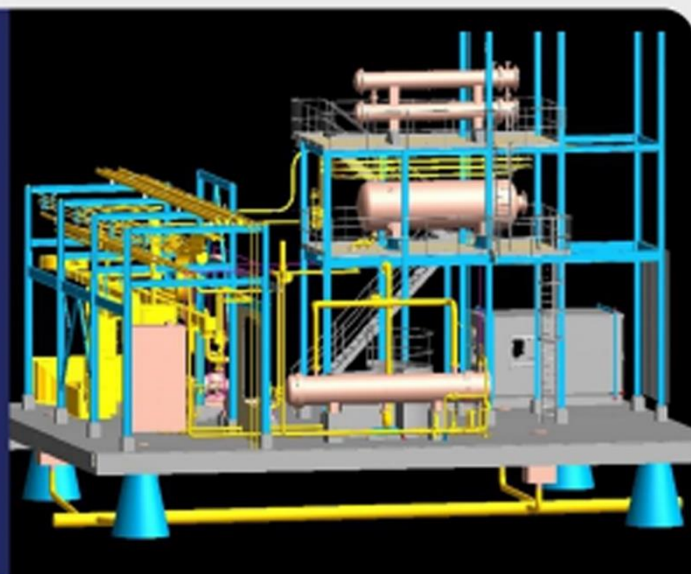


## بهینه سازی فرایندهای شیمیایی و ارائه نمای سه بعدی از پروسه فرایند



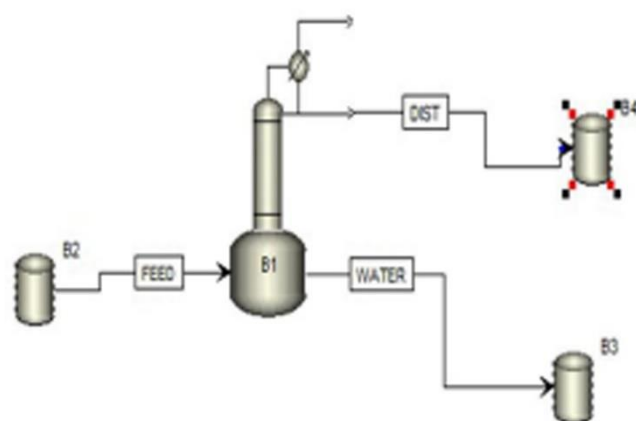
بیشتر فرایندهای شیمیایی که طراحی شده اند یا با علم قدیم طراحی شده اند یا شرایط انتخابی غلطی دارند که باعث کاهش راندمان کار می شود. در ایران بسیاری از کارخانه ها به صورت کپی از کارخانه های دیگر پیاده سازی شده اند که علمی در طراحی آن ها استفاده نشده است. شرکت سانیار در بهینه سازی این کارخانه ها فعالیت داشته و دارد.

بعد از پیاده شدن کل فرایند از تولید ماده شرکت سانیار یک نمای سه بعدی از پروسه را توسط aveva pdms شبیه سازی کرده و ارائه می دهد.



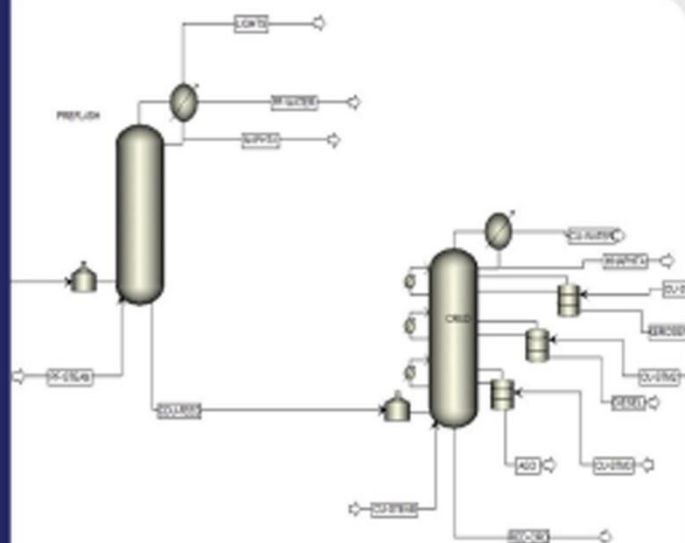


## شبیه سازی انواع برج تقطیر: (نا پیوسته و پیوسته)



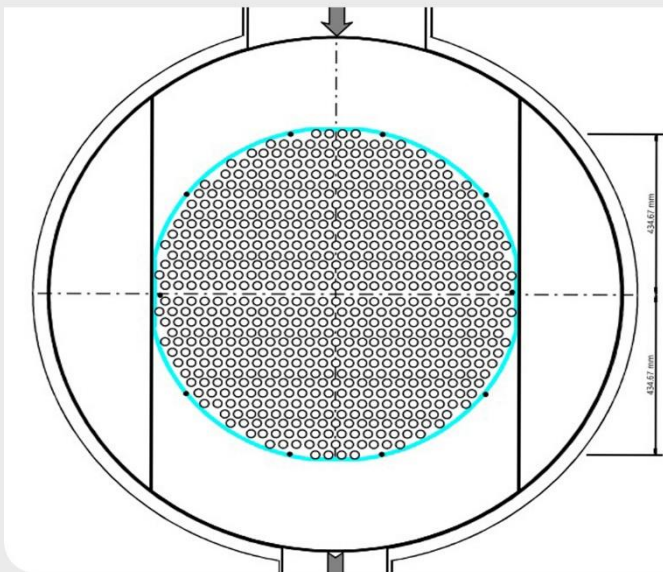
طراحی به کمک نرم افزارهای طراحی و اسناد شرکت شل و توتال انجام میشود. در طراحی برج های تقطیر نا پیوسته بسته به حجم تولید ماده مورد نظر، حجم مخزن تعبیه شده در زیر برج تقطیر میتواند متغیر باشد در طراحی برج همچنین برای خاک سازی محصول خروجی نیازمند مبدل خواهیم بود که با نرم افزار ها و روش های شرکت TEMA طراحی می گردد.

در این نوع برج ها می توان از سینی و پک در طراحی داخلی آن استفاده کرد. مهم ترین پارمتر در طراحی برج ها کنترل کننده های مورد استفاده در تولید مواد شیمیایی می باشد که به کمک شبیه سازی های این موارد نیز طراحی می گردد. در طراحی مبدل ها جهت کاهش هزینه ساخت، وزن استیل مورد استفاده بهینه سازی می شود و مبدل حرارتی طراحی شده با معیار های رفرنس های معتبر مقایسه میشود.





## شبیه سازی مبدل های حرارتی و شبیه سازی فرآیند های شیمیایی:



در طراحی مبدل های حرارتی بسته به این که هدف از ساخت مبدل حرارتی گرم کردن یا سرد کردن باشد و آیا این مبدل در فرآیند های فشار بالا یا پایین مورد استفاده قرار گیرد و یا اینکه آیا در فرآیند ماده ای وجود دارد که باعث خوردگی مبدل می شود معیار های مختلفی در طراحی مبدل مورد استفاده قرار میگیرد.

صفر تا صد شبیه سازی ها با بهترین نرم افزارهای طراحی مهندسی انجام می شود. در شبیه سازی صفر تا صد تولید مواد شیمیایی لحاظ می گردد. در طراحی ها نکات کلیدی و ایمنی فرآیند، برای جلوگیری از حوادث پیش بینی میشود. تجهیزات مورد نیاز برای خرید از قبیل پمپ، کمپرسور، مبدل های حرارتی بسته فرآیند مربوطه در ابتدا شبیه سازی شده و سپس جزئیات مربوطه به سرمایه گذار ارائه می گردد.





## Sanat Afarin Sanyar صنعت آفرین سانیار

- طراحی، ساخت و راه اندازی خطوط تولید محصولات شیمیایی
- طراحی و ساخت کلیه تجهیزات خط تولید مواد شیمیایی و پتروشیمیایی
- مشاوره و راهنمایی اصلاح خطوط تولید، ارائه دانش فنی، اصلاح فرمولاسیون و...

[www.SanyarCo.com](http://www.SanyarCo.com)

اصفهان، خیابان امام خمینی، شهرک صنعتی  
امیرکبیر، بلوار عطاءالملک، بلوک ۳۱، طبقه اول

Tel: ۰۹۱۳ ۵۵۲ ۶۲۲۸  
۰۹۱۲ ۶۴۳ ۲۶۲۴  
۰۳۱ ۳۱۳۱ ۵۷۹۵  
Fax: ۰۳۱ ۳۱۳۱ ۵۷۹۴

